

Hemos conformado un Comité de Responsabilidad Social Empresaria, integrado por representantes de todas las áreas de Gedyt, quienes trabajamos en equipo con el objetivo de gestionar y facilitar nuestra relación con la sociedad. Buscamos garantizar la existencia de un medio ambiente saludable y agregar valor social a su desarrollo.

Contribuimos con una política corporativa sistemática de crecimiento y mejora -interna y externa-, garantizamos espacios ecológicos y medio ambientes saludables, con medidas acordes a la ISO 26000, y asistimos al desarrollo sustentable de la empresa en la comunidad.



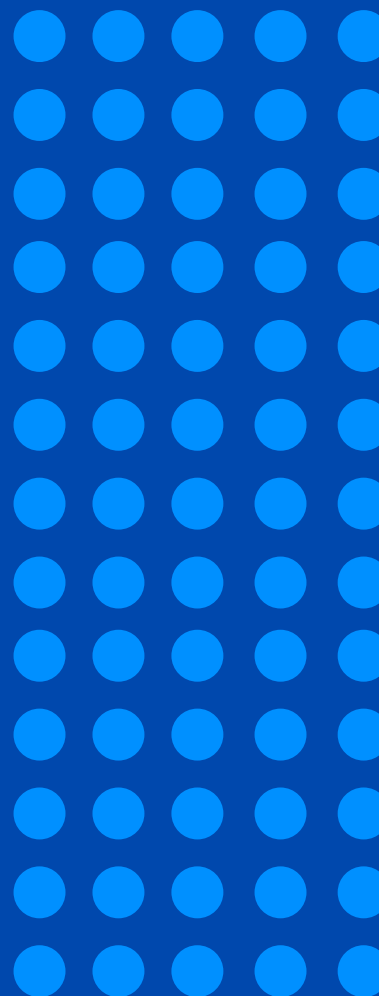
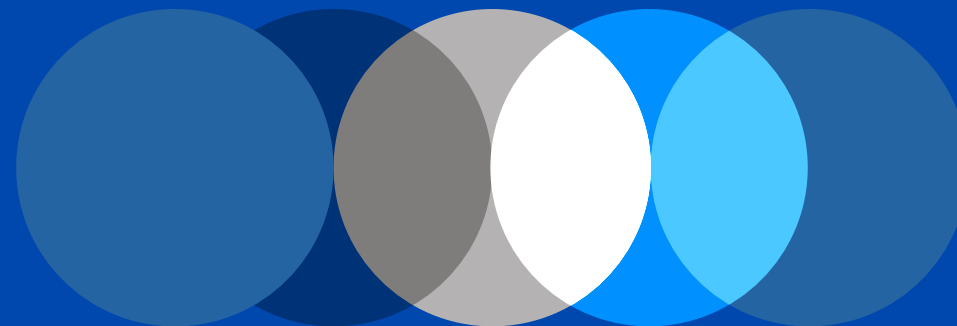
SEDES

BARRIO NORTE

Azcúénaga 1275 (C1115AAI)
Beruti 2347 P.B. A (C1117AAA)

BELGRANO

Virrey Olaguer y Feliú 2437 (C1426EBA)
Virrey del Pino 2458 4° B (C1426EGR)



SIMPOSIO GEDYT 2015

Avances en gastroenterología **Endoscopía Digestiva**

17 DE MARZO - SALGUERO PLAZA



